

Res-EuroConseil



Stratégie



Conseil



Formation



Stratégie



Faciliter

le déploiement de la **stratégie**...

... de l'entreprise et faire adhérer l'ensemble du corps social

par une régulation humaine et sociale de la transformation.

Les entreprises doivent se transformer à une vitesse jamais égalée. La technologie déplace notamment les repères d'espace et de temps, les changements de règles induisent des changements de pratiques. Res-EuroConseil accompagne depuis 20 ans les équipes de management à tous niveaux pour :

Établir les diagnostics préalables en identifiant les points forts et les risques systémiques et sociaux, faire émerger une ingénierie économe, trouver le bon tempo des transformations et négocier le changement avec le corps social.

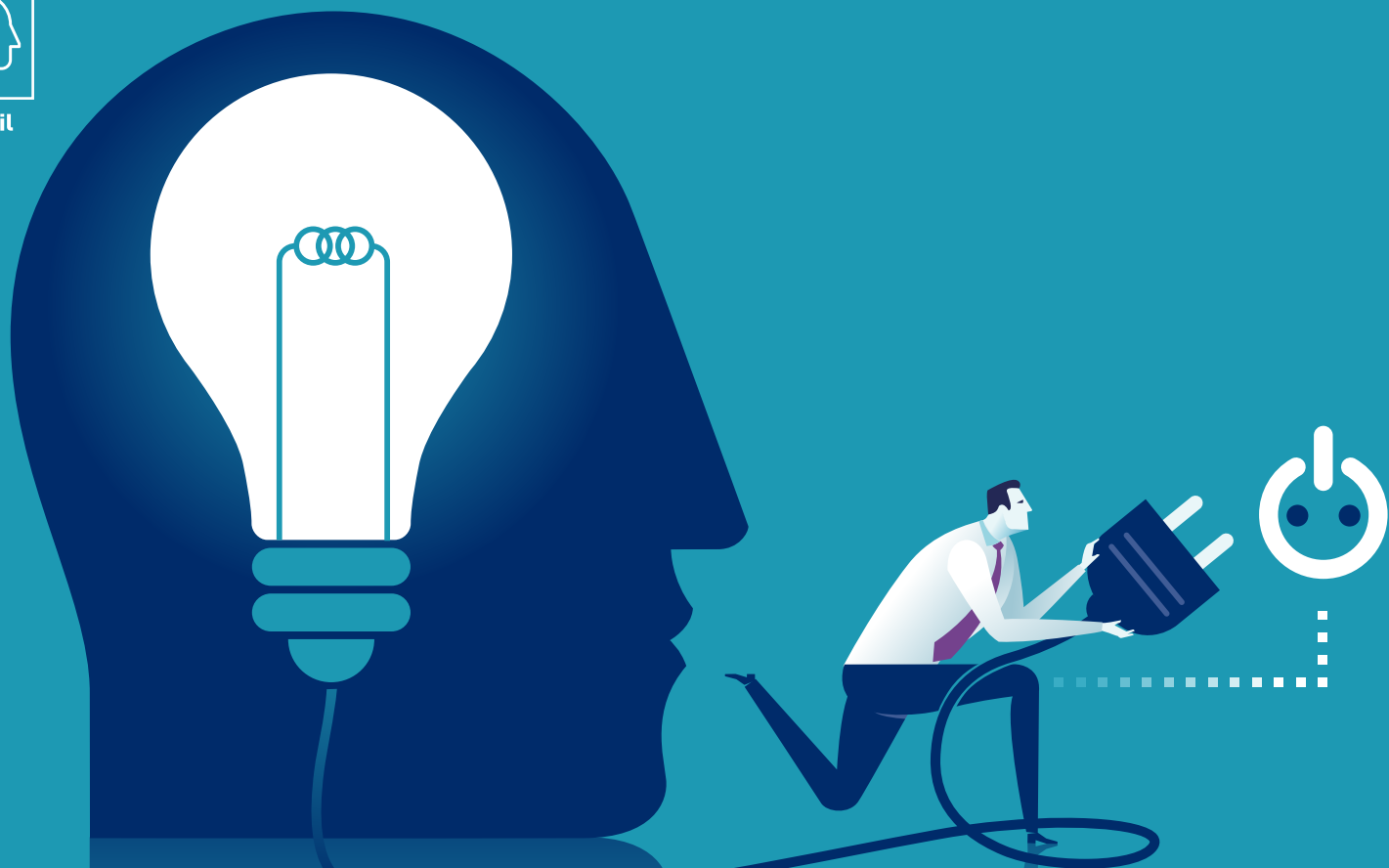
Intégrer en amont l'intelligence collaborative de toutes les parties prenantes et travailler selon trois axes principaux :

- › L'ingénierie de la transformation
- › L'ingénierie sociale
- › L'ingénierie managériale

Déployer une approche systémique, et créer des identités collectives positives, facteurs d'adhésion à la stratégie.



Conseil



Conseiller

& appuyer **les équipes** au plus près pour **réussir**

Res-EuroConseil aide les différentes équipes managériales à déterminer avec précision les points de régulation susceptibles d'entraîner la dynamique :

Par l'accompagnement du pilotage :

- › Identifier les méthodes de régulation adaptées aux spécificités culturelles et à la culture de management
- › Concevoir une ingénierie sociale en application des réformes en cours du Code du travail
- › Créer une nouvelle dynamique de relations sociales, contributive au changement
- › Placer la GPEC au cœur des enjeux et des démarches de préparation de l'entreprise performante du futur
- › Faire de la QVT un levier essentiel d'un contrat social équilibré et équitable

Par l'accompagnement du déploiement :

- › Anticiper les accords et les négociations sociales qui accompagnent les mutations
- › Réaliser des diagnostics de QVT et des expertises de santé au travail
- › Concevoir et/ou actualiser la documentation réglementaire (BDES, DUERP, ...)
- › Conduire des actions de médiation ou des interventions en situations de tensions (harcèlements, discriminations, fait religieux, ...)
- › Installer et soutenir les cellules de gestion de crises sociales et psychosociales
- › Préconiser une stratégie de communication du changement



Formation



Former

& partager **notre expertise**

Res-EuroConseil a conçu et réalisé une palette de formations, principalement sur trois thématiques, dont quelques illustrations sont citées ci-contre. Mais la vocation du Cabinet reste de définir avec ses clients et prospects, sur la base d'un véritable partage, quelle voie de formation peut convenir à leurs besoins de transformation. Les compétences du Cabinet réunissent des savoir-faire qui permettent d'innover sans cesse, de renouveler l'offre et de répondre avec succès et efficacité aux demandes.

Res-EuroConseil est agréé pour les formations des Comités d'entreprise et des CHSCT. Il est enregistré sur Datadock.

Les relations sociales

- › Les Ateliers de la Négociation Sociale
- › Présider et animer les IRP
- › Prévenir et gérer les conflits sociaux
- › Mettre en place et utiliser les outils de diagnostics sociaux, de veille sociale et psychosociale
- › Intégrer les relations sociales dans le management quotidien

La Qualité de Vie au Travail

- › Diagnostics QVT et santé au travail
- › Prévention des RPS, des discriminations et des situations de harcèlement
- › DUERP
- › Mise en place du télétravail

L'excellence managériale

- › Prise de fonction managériale
- › Maîtriser les différents types d'entretiens
- › Formations pour managers confirmés
- › Actions de co-développement et de partage de pratiques
- › Coachings individuels et coachings d'équipes
- › Neuro-management
- › Gestion de la diversité culturelle et du fait religieux



20 ans

au service d'une régulation humaine et sociale de la transformation

Créé en 1998 par Jean-Nicolas Moreau, Res-EuroConseil fonde ses interventions sur une approche pluridisciplinaire et intégrative de la systémique des organisations.

Fort des partenariats tissés avec des Universités, des Grandes Ecoles et des organismes de formations à forte notoriété, Res-EuroConseil assume pleinement un positionnement d'expert, mobilisant à la fois la recherche et l'expérience de terrain.

Cette polarité recherche/ pratique permet de mettre en place des solutions cohérentes, intégrées et reliées, à la fois riches en ingénierie et économes en ressources.

Depuis 20 ans, le Cabinet se construit comme une plateforme apprenante articulant salariés et professionnels en réseau. Son équipe de consultants-formateurs, rompus à l'interdisciplinarité, aux organisations agiles et au travail collaboratif se compose de chefs d'entreprise, de DRH, de juristes, d'économistes, de sociologues, d'ergonomes, de psychologues, de stratèges, de chercheurs, ... Res-EuroConseil intervient au service d'un développement et d'une responsabilité innovants, durables et éthiques.

Res-EuroConseil
5 Villa Marthe
92000 NANTERRE

Tél : 01 47 21 04 26
Fax : 01 46 95 06 45
contact@reseuro.com

SAS au capital de 300 000 €
441 176 567 RCS Nanterre





r e s e u r o . c o m